



- 5 Панель с деталями стола
- 6 Передняя и задняя части выдвижного ящика
- 7 Выдвижной ящик
- 8 Боковые брусья, 2 шт.

- 9 Ножки, 4 шт.
- 10 Планки, 2 шт.
- 11 Ручка-рейлинг
- 12 Ручка-кнопка

Необходимые инструменты*:

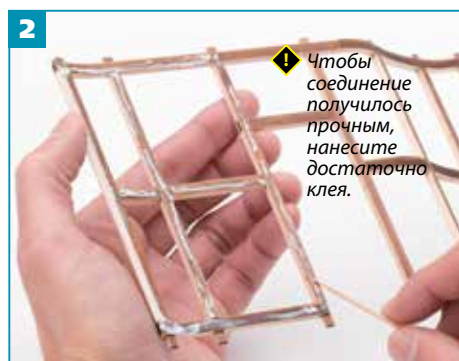
- Клей для дерева
- Секундный клей
- Наждачная бумага № 240
- Зубочистки
- Бельевые прищепки
- Канцелярский нож
- Коврик для моделизма
- Бумажные салфетки
- Кисти
- Акриловая краска (светло-коричневого цвета)**
- Пинцет

*Не входят в комплект.

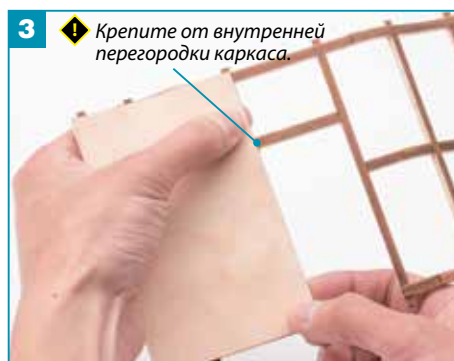
** Рекомендуемые оттенки. Вы можете выбрать другие оттенки на ваш вкус или пропустить этап окрашивания, либо покрыть детали прозрачным лаком.



1 Подготовьте каркас, собранный в выпуске 7, расположите его, как на рисунке выше. Возьмите панель I, поместите ее с левой стороны каркаса, прижмите и убедитесь, что панель совпадает с изгибом каркаса.



2 Прикрепите панель к каркасу при помощи клея для дерева. Для этого нанесите на каркас достаточное количество клея.



3 Закрепите панель I начиная с внутренней перегородки каркаса.



4 Прижимая панель к каркасу, вы дойдете до середины. Скрепите углы бельевыми прищепками, как показано на рисунке выше. Также можно использовать канцелярские скрепки. Постарайтесь не повредить панель.

СОВЕТЫ

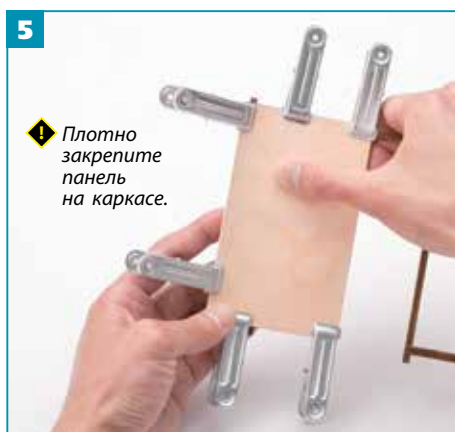
Что делать, если панель не совпадает с изгибом каркаса?



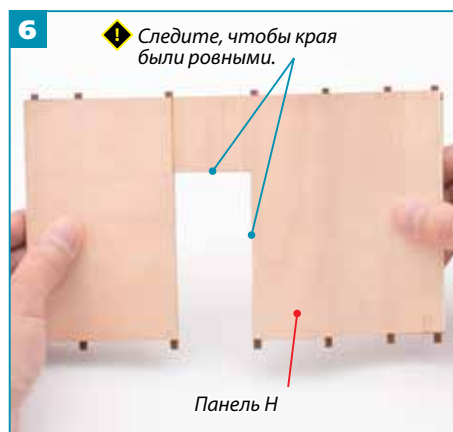
Если панель плохо совпадает с изгибом каркаса, придайте ей необходимую форму. Для этого кистью нанесите воду с обеих сторон панели.

Когда вода впитается, придайте панели изгиб легким нажатием. Не давите слишком сильно, чтобы не сломать панель. Закрепите панель на каркас после высыхания.

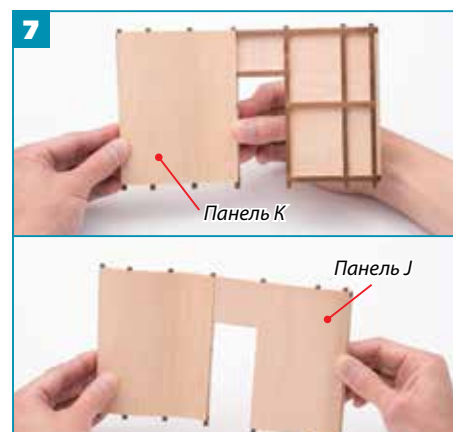




5 Наклейте панель до конца, плотно прижимая и скрепляя прищепками. Дождитесь полного высыхания клея.



6 Теперь прикрепите панель Н так же, как делали в шагах 1–5.



7 Переверните каркас и приклейте с другой стороны панели К и J так, как показано на рисунке выше.

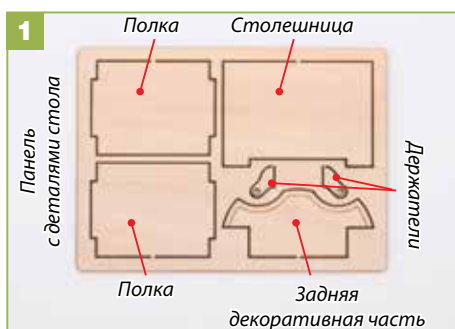


8 Позже мы установим дверь в проеме, а пока обработайте края проема и места стыка панелей наждачной бумагой.

Далее мы оклеим стены обоями.



СОБИРАЕМ КУХОННЫЙ СТОЛ



1 Из панели с деталями (5) при помощи канцелярского ножа отделите детали. Края деталей обработайте наждачной бумагой.



2 Отделите друг от друга переднюю и заднюю части выдвигаемого ящика (верхняя половина рисунка), а также ножки, планки и бруски стола (нижняя половина рисунка)



3 На всех деталях кроме 7 и 11 в местах крепления деталей остаются зазоры. Рекомендуем обработать детали наждачной бумагой так, чтобы поверхность деталей стала гладкой. Это нужно для того, чтобы после окрашивания поверхность имела один цвет. При обработке деталей наждачной бумагой рекомендуем положить деталь на наждачную бумагу обрабатываемой поверхностью и легкими движениями потереть.



4 Обработайте поверхности деталей. Изучите шаги 13–17 сборки стола, чтобы понять, какие поверхности не будут видны после сборки. Эти поверхности можно не обрабатывать.



5 Обработайте остальные детали. Заднюю декоративную стенку можно сделать эффектнее при помощи наждачной бумаги.



Кофемолку мы также покроем краской (с. 9, шаг 1), так что на этом этапе можно покрасить детали кофемолки 13 и 15.

8 Окрасьте детали 5–11, как показано в шагах 6–7.



6 Окрасить детали будет удобнее на данном этапе сборки.

Ведите кисть в одном направлении, работайте быстрыми движениями.

6 Окрасьте детали. Разбавьте краску водой в пропорции 1:2 и перемешайте до однородного состояния. Можно протестировать краску на ненужных деревянных предметах (например, палочках для еды). Окрасьте детали.



Окрасьте края.

7 Если краска нанесена слишком обильно, снимите излишки бумажной салфеткой (рисунок сверху). Если поверхность получилась слишком бледной, нанесите повторный слой после высыхания первого. Не забудьте нанести краску и на боковые поверхности (рисунок внизу).

СОВЕТЫ Мелкие детали удобнее красить на подставке

Окрашивайте мелкие детали, используя подставку, а не держа детали в руках. На рисунке показан ненужный кусок картона, на который при помощи двустороннего скотча прикреплены детали.



Крепится с внутренней стороны.

Задняя стенка ящика

Выдвижной ящик

Донышко ящика крепится к передней стенке.

* При сборке в шагах 9 и 12 будет удобнее использовать пинцет

Передняя стенка

Примерно 1 мм.

Ручка-кнопка

Ручка-кнопка слегка утоплена.

9 Прикрепите заднюю и переднюю части спереди и сзади к ящику клеем для дерева. Затем при помощи секундного клея закрепите ручку-кнопку на переднюю стенку (12).



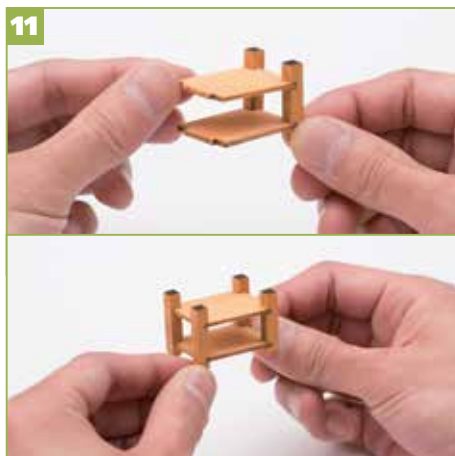
Вставьте в выступы.

Ножки

Полка

Если плохо вставляется, обработайте поверхности наждачной бумагой.

10 При помощи клея для дерева закрепите ножки стола с одной стороны полки.



11 Так же закрепите еще одну полку. Затем с другой стороны закрепите оставшиеся 2 ножки стола.



Выровняйте, вставляя горизонтальные планки.

Горизонтальные планки

12 С правой и левой сторон вставьте горизонтальные планки (10) и закрепите при помощи клея.



13 При помощи клея закрепите брусья к верхней полке справа и слева (8)



14 Прикрепите заднюю декоративную стенку при помощи клея к столешнице, как показано на рисунке.



15 К собранному в шаге 13 столу прикрепите собранную в шаге 14 столешницу с задней стенкой.

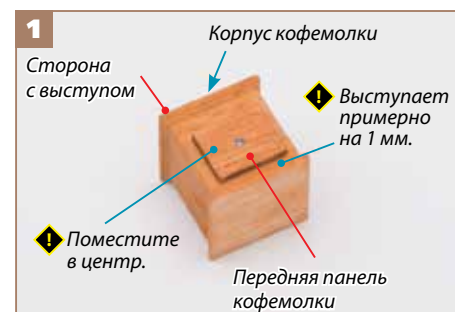


15 Прикрепите держатели при помощи клея с обеих сторон к ручке-рейлингу (11).

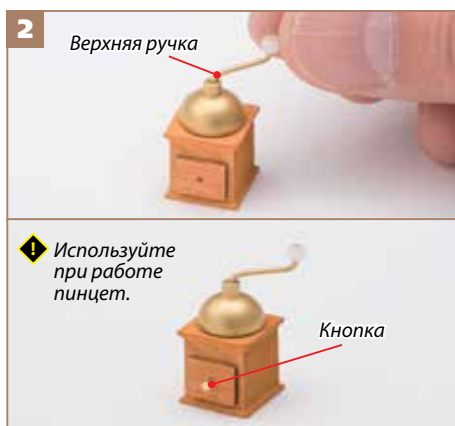


16 Поверните стол, собранный в шаге 15, как показано на рисунке, и с левой стороны при помощи клея закрепите ручку-рейлинг из шага 16. В отверстие спереди вставьте выдвижной ящик, собранный в шаге 9.

СОБИРАЕМ КОФЕМОЛКУ



1 Так же, как и в шагах 3–7, покрасьте корпус (13) и переднюю панель кофемолки (15), а затем прикрепите переднюю панель в центр корпуса.



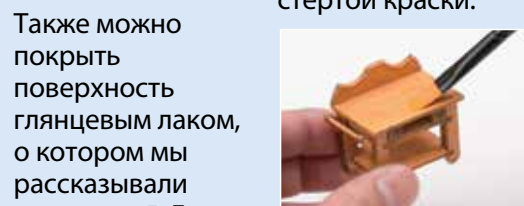
2 В круглое углубление на крыше корпуса при помощи секундного клея закрепите верхнюю ручку (рисунок вверху). Затем нанесите немного секундного клея на кнопку и закрепите ее на передней панели (рисунок внизу).



СОВЕТЫ КАК СОСТАРИТЬ СТОЛ И ПРИДАТЬ ЕМУ БОЛЕЕ РЕАЛИСТИЧНЫЙ ВИД



Обработайте столешницу наждачной бумагой так, чтобы образовались круги стертой краски.



Также можно покрыть поверхность глянцевым лаком, о котором мы рассказывали в выпуске 5. Глянец придаст столу солидности, но не переусердствуйте!